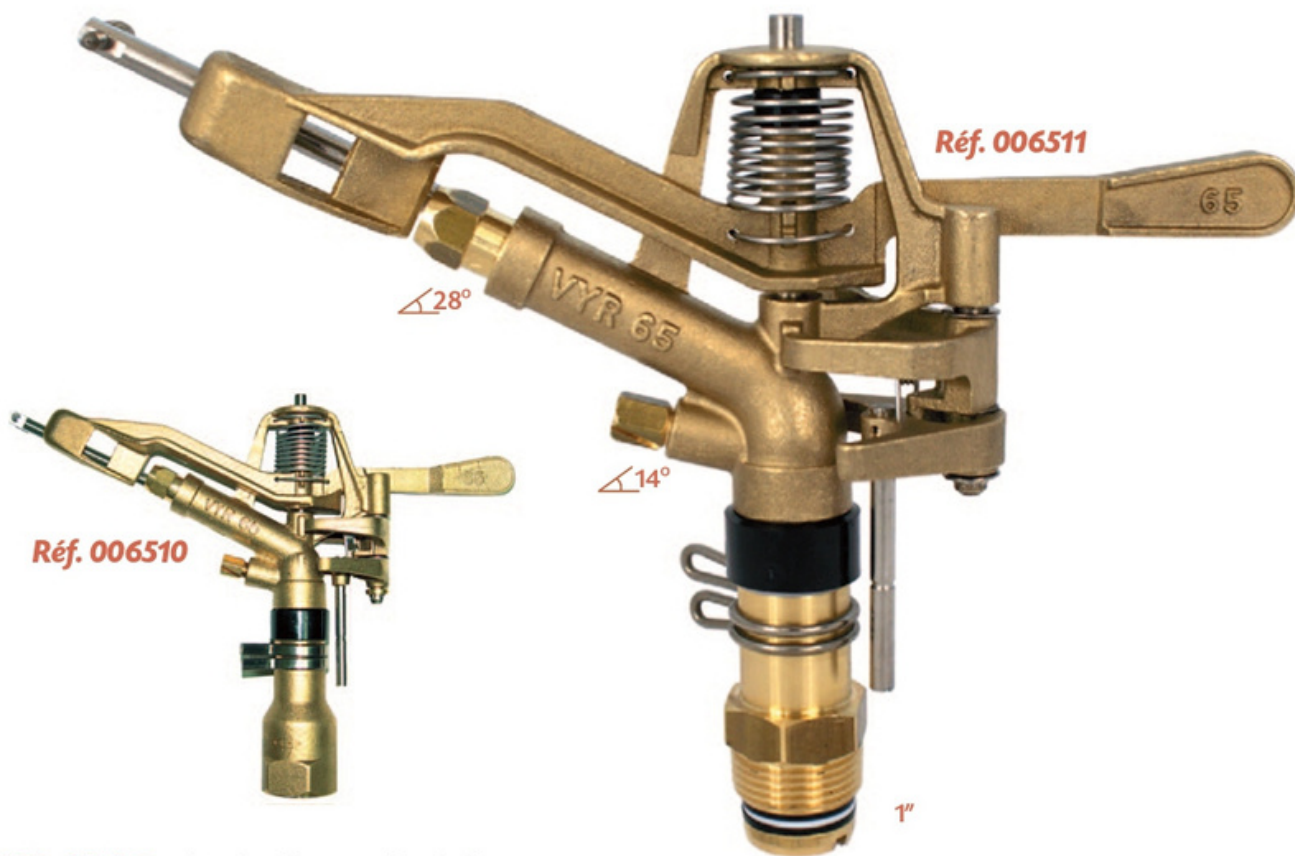


VYR-65



VYR-65 AG · Agricoles sectoriels

CARACTÉRISTIQUES GÉNÉRALES:

- Arroseur sectoriel à impact de débit moyen-élevé.
- Connexion 1" mâle ou femelle.
- En laiton et en acier inoxydable.
- Joints tournants à haute résistance.
- Angles des buses de 28° et 14°
- Système mécanique sectoriel utilisant des omégas très facile et rapide à régler.
- Utilisé dans les irrigations de couverture à débit moyen-élevé pour couvrir les cadres de couverture des latérales et des coins.
- Excellente conception mécanique et hydraulique qui nous donne une économie d'énergie très importante et un coefficient de couverture optimal dans sa distribution.

SPÉCIFICATIONS TECHNIQUES:

- Portée: 16 - 24 m / 52 - 79 ft.
- Débit: 2240 - 7840 L / H / 591 - 2 070 GPH.
- Pression d'usage: 3,5 - 6 BAR / 50 - 87 PSI.
- Secteur: circulaire ou sectoriel.
- Buses: Une principale à courte portée et une autre secondaire à courte portée
- Angles de jet: 28° et 14°
- Hauteur maximale du jet: 6 m / 19,7 ft.
- Temps de rotation: En fonction de la pression et des buses il est uniforme et continu.
- Coefficient d'uniformité supérieur à 90% dans les cadres de 24x24R, 25x25T et 25x26T (mètres).

APPLICATIONS:

- Plantations agricoles, céréales, tubercules, légumineuses et arbres fruitiers.

DIMENSIONS:

- Hauteur: 24 cm
- Largeur: 25 cm
- Poids: 1 420 kg / 3,12 Lbs.
- Unités par boîte: 15

OPTIONS :

- Barre avec vis brise-jet diffuseur pour buse principale.
- Trépied pliable pour une installation mobile.
- Ce modèle est l'une des options permettant d'utiliser notre chariot d'avance pour l'irrigation VYR-5300.

MODÈLES:

- Réf. 006500: Sans vis diffuseur 1" femelle.
- Réf. 006501: Sans vis diffuseur 1" mâle.
- Réf. 006510: Avec vis diffuseur 1" femelle.
- Réf. 006511: Avec vis diffuseur 1" mâle.

Réf. 106500: Ensemble vis diffuseur.



TABLES ET PIÈCES

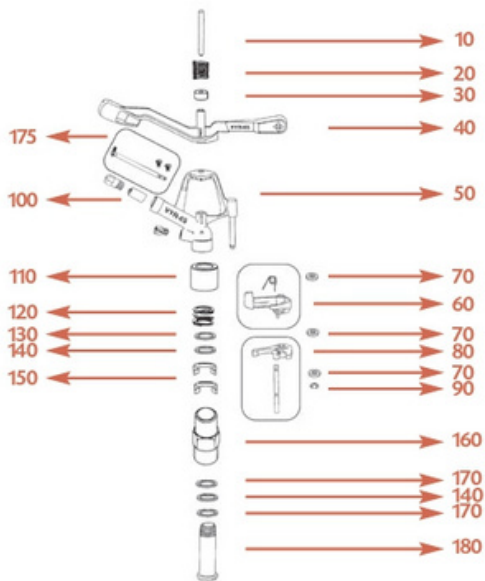


Table de performance des buses VYR-65

Buse rayon long (long fourreau) + bouchon

BUSE	5,6 mm 7/32"		6,4 mm 1/4"		7,2 mm 9/32"		8,0 mm 5/16"		8,8 mm 11/32"		9,6 mm 3/8"	
BAR PSI	L/H GPH	Ø m Ø ft	L/H GPH	Ø m Ø ft	L/H GPH	Ø m Ø ft	L/H GPH	Ø m Ø ft	L/H GPH	Ø m Ø ft	L/H GPH	Ø m Ø ft
3,5	2370	42	3070	43	3730	44	4490	46	5335	46	6170	46
51	626	138	810	141	985	144	1185	151	1408	151	1629	151
4	2550	44	3300	44	4030	46	4850	48	5730	49	6650	49
58	673	144	871	144	1064	151	1280	157	1513	161	1756	161
4,5	2700	46	3515	46	4250	48	5150	50	6150	51	7020	52
65	713	151	928	151	1122	157	1360	164	1624	167	1853	171
5	2880	47	3690	48	4550	49	5450	52	6510	54	7470	55
73	760	154	974	157	1201	161	1439	171	1719	177	1972	180
5,5	3000	48	3900	50	4765	50	5700	54	6810	55	7835	57
80	792	157	1030	164	1258	164	1505	177	1798	180	2068	187



Déverrouillage simple
du secteur de
l'irrigation

Buse rayon long (long fourreau) + buse de rayon court

BUSE	4,8 x 3,2 mm 3/16 x 1/8"		5,6 x 3,2 mm 7/32 x 1/8"		6,4 x 3,2 mm 1/4 x 1/8"		7,2 x 3,2 mm 9/32 x 1/8"		8,0 x 3,2 mm 5/18 x 1/8"		8,8 x 3,2 mm 11/32 x 1/8"	
BAR PSI	L/H GPH	Ø m Ø ft	L/H GPH	Ø m Ø ft	L/H GPH	Ø m Ø ft	L/H GPH	Ø m Ø ft	L/H GPH	Ø m Ø ft	L/H GPH	Ø m Ø ft
3,5	2500	40	3050	42	3720	43	4430	44	6010	46	6755	46
51	660	131	805	138	982	141	1170	144	1587	151	1783	151
4	2735	41	3265	44	4045	44	4740	46	6400	48	7290	49
58	722	135	862	144	1068	144	1251	151	1690	157	1925	161
4,5	2870	42	3470	46	4260	46	5045	48	6840	50	7800	51
65	758	138	916	151	1125	151	1332	157	1806	164	2059	167
5	3030	43	3660	47	4500	48	5380	49	7260	52	8250	54
73	800	141	966	154	1188	157	1420	161	1917	171	2178	177
5,5	3175	44	3845	48	4740	50	5575	50	7650	54	8640	55
80	838	144	1015	157	1251	164	1472	164	2020	177	2281	180



Standard Ø: Diamètre de couverture

- Les zones ombrées ne sont pas recommandées pour une distribution optimale.
- Les arroseurs seront fournis avec des buses standards si rien n'est spécifié.
- Pour calculer le débit, ajoutez l'une des deux buses. La portée de la buse arrière doit être inférieure à celle de la buse principale.
- Ces résultats ont été obtenus en laboratoire avec une vitesse du vent de 0 m / sec. En plein champ, la portée et les dérives dues au vent vont notamment modifier le diamètre de couverture.